

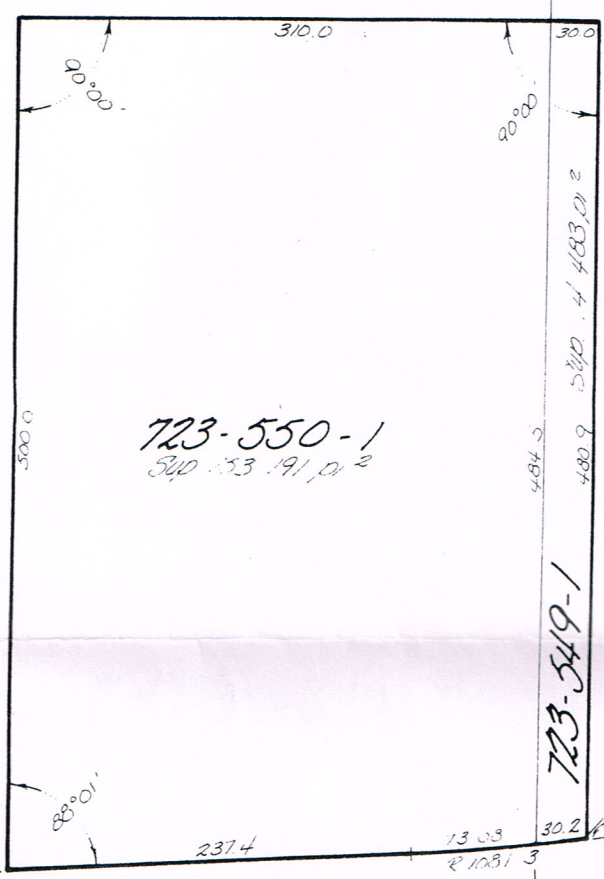
197630



Lot 723-550 partie

Lot 723-550 partie

Lot 723-549 partie



723-550-1  
340 553 191 m<sup>2</sup>

723-549-1

ruisseau

723-549 partie

clôture

Lot 723-550 partie

Route de desserte

Route Trans-Canadienne

Montréal

Québec

Propriétaire actuel

Shell Canada limitée